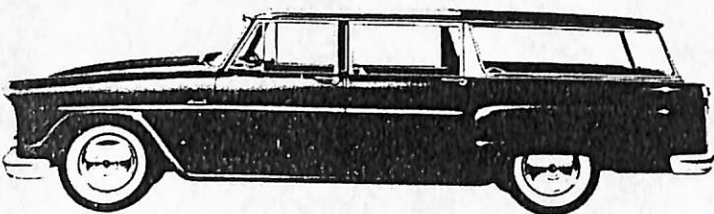




CHECKER Marathon

CHECKER

40 Jahre Erfahrung im Bau von Taxi-Fahrzeugen
40 ans d'expérience dans la construction de taxis

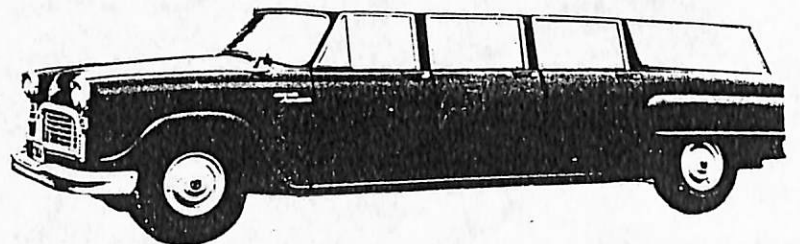


CHECKER Stationswagen

Das bequeme 6plätziges Gebrauchsfahrzeug mit enorm viel Gepäckraum (2,6 m³)

CHECKER Limousine commerciale

La confortable voiture utilitaire 6 places avec capacité énorme de bagages (2,6 m³)



CHECKER Aerobus

Die bequeme 9- oder 12 plätziges Limousine für kleine Reisegesellschaften und Zubringerdienst

CHECKER Aerobus

La confortable limousine, 9 ou 12 places, pour excursions et transferts

Der Robuste

Robuste und einfache Konstruktion, leichte Zugänglichkeit und Austauschbarkeit aller Teile garantieren minimale Betriebskosten

CHECKER

CHECKER

Construction simple et robuste, bonne accessibilité et facilité de remplacement garantissent des frais minimes d'entretien

La Robuste

TECHNISCHE DATEN

Motor: Continental 6-Zylinder, wassergekühlt, OHV, 18,86 Steuer-PS, Bohrung 84,13 mm, Hub 111,12 mm, 3703 cm³ Hubraum, 141 PS bei 4400 U/min, 28 mkg bei 2000 U/min. Ölinhalt 4,73 l, Wasserinhalt 12,3 l.

Kraftübertragung: Einplatten-Trockenkupplung, 3-Gang-Getriebe, Lenkradschaltung, zweiteilige Kardanwelle mit Zwischenlager, Hypoid-Hinterachse, Achsuntersetzung 3,73 : 1, 3,91 : 1 und 4,56 : 1 für Aerobus.

Untersetzungsverhältnisse: I. 2,57 : 1, II. 1,55 : 1, III. 1,00 : 1, R 3,49 : 1, Aerobus I. 2,55 : 1, II. 1,49 : 1, III. 1,00 : 1, R 3,34 : 1.

Fahrgestell und Aufhängung: Kastenrahmen mit doppelten Traversen und X-Verstrebung, hinten Starrachse mit Halbellipticfedern, vorn Einzelradaufhängung mit Trapez-Dreiecklenkern und Schraubenfedern, Kurvenstabilisator, vorn und hinten hydr. Teleskop-Stoßdämpfer, Tankinhalt 87 l, hydr. selbstnachstellende Bendix-Fußbremse, auf Wunsch Vac.-Bremshilfe, Gesamtbremsfläche 1240 cm², mech. pedalbetätigte Feststellbremse auf Hinterräder, Kugelkreislauf lenkung, Bereifung 7.10-15 6-ply, Aerobus 7.60-15 6-ply und 8.10-15 6-ply, schlauchlos.

Elektrische Ausrüstung: 12 V, 35 Amp. Dynamo, 50 Amp. Batterie, auf Wunsch 40 Amp. Alternator, 80 Amp. Batterie.

SPECIFICATIONS TECHNIQUES

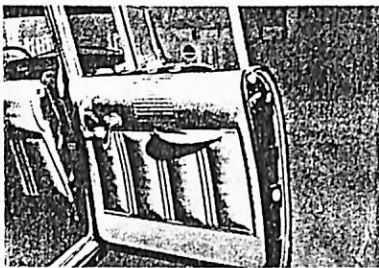
Moteur: Continental 6-Cylindres, système de refroidissement à eau, OHV, 18,86 CV-impôt, alésage 84,13 mm, course 111,12 mm, 3703 cm³. 141 ch à 4400 tr/mn, 28 mkg à 2000 tr/mn, contenance d'huile 4,73 l, contenance d'eau 12,3 l.

Transmission: embrayage monodisque sec, boîte normale à 3 vitesses, levier sous le volant, arbre de transmission en deux parties, couple con. hypoid, rapport du pont 3,73 : 1, 3,91 : 1 et 4,56 : 1 pour Aerobus.

Rapports de démultiplications: I. 2,57 : 1, II. 1,55 : 1, III. 1,00 : 1, R 3,49 : 1, Aerobus I. 2,55 : 1, II. 1,49 : 1, III. 1,00 : 1, R 3,34 : 1.

Chassis et suspension: Cadre à caissons doublés avec traverse en X, suspension AR à essieu rigide avec ressorts semi-elliptiques, suspension AV à roues indépendantes avec leviers triangulaires en trapèze et ressorts hélicoïdaux, stabilisateur lateral, amortisseurs hydr. télescop. AV et AR, réservoir à essence 87 l, frein à pied hydr. Bendix, servo-frein à dépression sur demande, surface totale de freinage 1240 cm², frein de stationnement méc. à pédale sur roues arrières, direction à circuit de billes, pneus 7.10-15 6-ply, Aerobus 7.60-15 6-ply et 8.10-15 6-ply, tubeless.

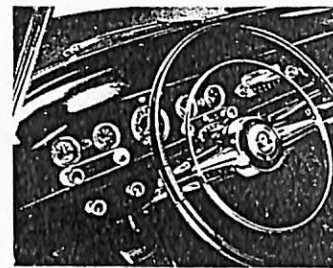
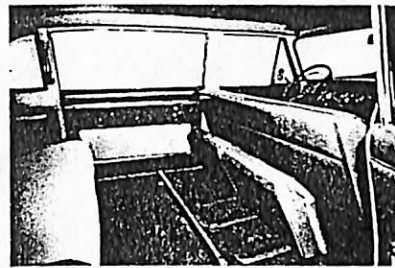
Équipement électrique: 12 V, 35 Ah dynamo, 50 Ah batterie, 40 Ah alternator et 80 Ah batterie sur demande.



Einfach und doch luxuriös
Simple et quand-même luxueuse
CHECKER Marathon de Luxe
und Aerobus



Die bequemen Zusatzsitze zu- und aufgeklappt
Les strapotins confortables
CHECKER Marathon de Luxe und Custom



Gepolstertes und übersichtlich
Armaturenbrett
Le tableau de bord clair et
rembourré CHECKER Marath

ABMESSUNGEN, KAROSSERIE / DIMENSIONS, CARROSSERIE

	CHECKER Superba CHECKER Marathon Superba Station Wagon Marathon Station Wagon	CHECKER Marathon de luxe CHECKER Marathon Custom	CHECKER Aerobus 6	CHECKER Aerobus 8
	4 Türen / 4 portes 6-8 Plätze / 6-8 places	4 Türen / 4 portes 6-8 Plätze / 6-8 places	6 Türen / 6 portes 9 Plätze / 9 places	8 Türen / 8 Portes 12 Plätze / 12 places
Radstand Empattement	304 cm	327 cm	392 cm	480 cm
Spur vorne Voie AV	152 cm	152 cm	152 cm	152 cm
Spur hinten Voie AR	159 cm	159 cm	159 cm	159 cm
Bodenfreiheit Garde au sol	16 cm	16 cm	16 cm	16 cm
Wendekreis Diam. de braquage	12,9 m	ca. 13,4 m	15,0 m	17,4 m
Länge Longueur	506 cm	529 cm	598 cm	685 cm
Breite Largeur	193 cm	193 cm	193 cm	193 cm
Höhe Hauteur	159 cm	159 cm	163 cm	163 cm
Gewicht Limousine Poids Stationswagen	1650 kg 1680 kg	1680 kg	2009 kg	2171 kg

Änderungen durch das Werk vorbehalten

Tous droits de changements réservés à l'usine

Offizieller Importeur für die Schweiz der CHECKER Motors Corporation Kalamazoo, Michigan, U.S.A.

Sattler

Autohandels A.G., Türkheimerstraße 17, Basel, Telephon 061 / 38 38 00

Switzerland